

产品简介

安全 高效 创新 远见





应用场景

机载

飞控系统、机电系统、航电系统、显示系统、
制动系统、光电探测系统、通信电台设备、
摄录像记录仪



舰载

电子设备、控制设备、导航电源、通信设备、
显示系统、探测设备、记录仪



弹载

推进系统、制导系统、引战系统、电气系统、
目标探测和显示系统、数据处理和计算系统、
发射和测量系统



车载

车载雷达、车载指挥、车载配电系统、车载
测控系统、车载通信



测控

发射系统、接收系统、驱动系统、显示系统



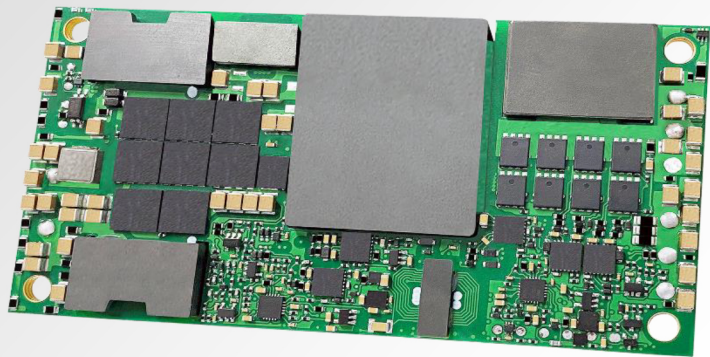
轨道交通

列车信号系统、列车网络控制系统、列车启动控制系统、列
车空调系统、列车照明系统、行车资讯显示屏、车型娱乐设
施、自动门、保安摄像机、自动售票机、路站控制柜



隔离模块电源

F系列全砖隔离模块电源

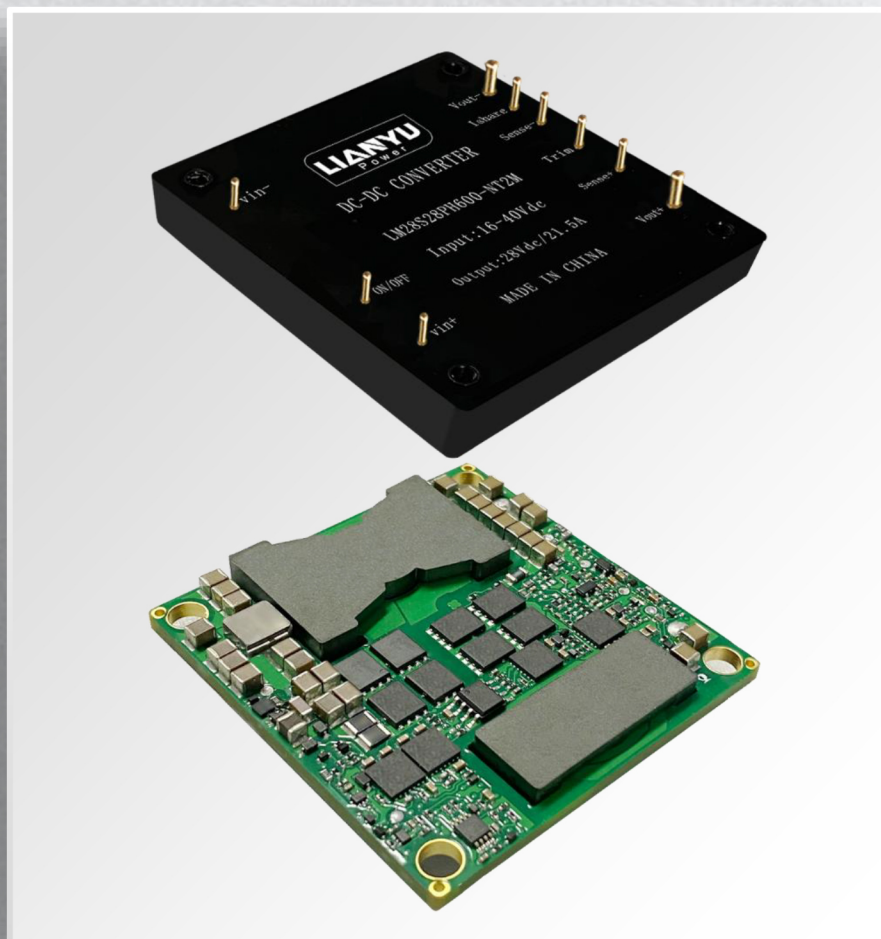


- ◆ 输入电压范围： 16-40Vdc
155-425Vdc
180-425Vdc
380-650Vdc
85-264Vac
- ◆ 输出电压范围： 3.3Vdc至48Vdc
- ◆ 最大输出功率： 2000W
- ◆ 效率： 高达97%
- ◆ **全国产化比例： 部分型号已实现全国产化**
- ◆ 特点： 输入过欠压保护
输出过流保护
短路保护
过压保护
过温保护
并机均流等功能
- ◆ 长 宽 高： 119×63×12.7mm

效率

97%

H系列半砖隔离模块电源

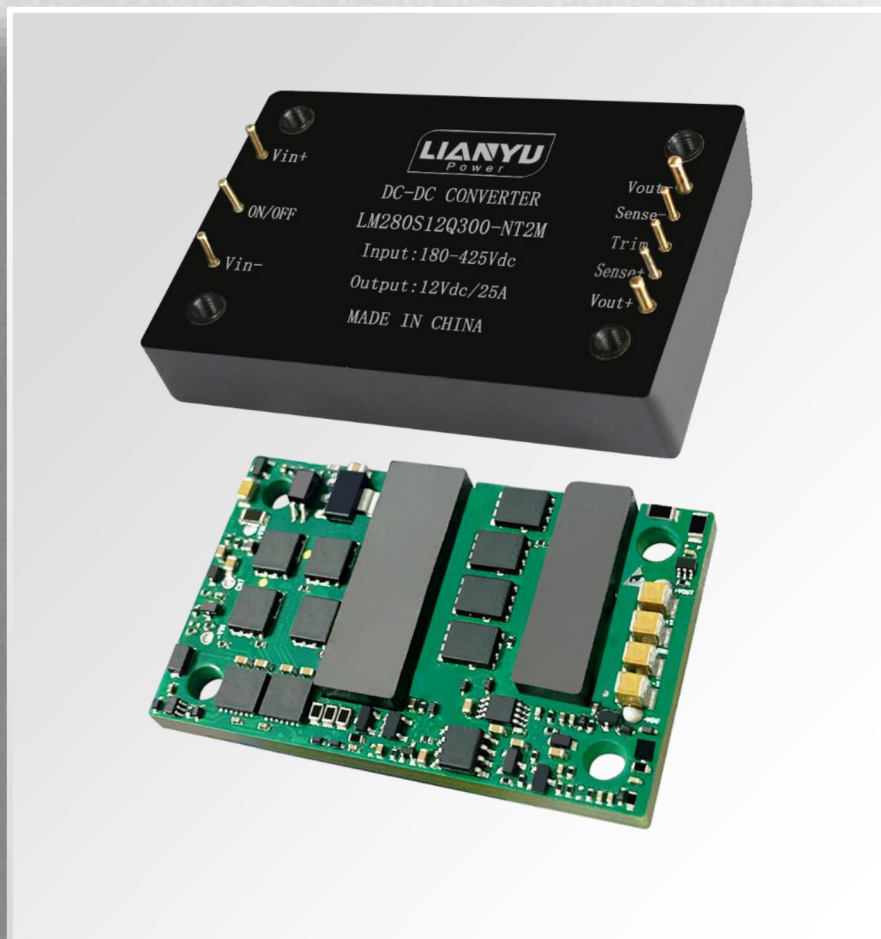


- ◆ 输入电压范围： 9-36Vdc
16-40Vdc
15-55Vdc
155-425Vdc
180-425Vdc
85-264Vac
- ◆ 输出电压范围： 3.3Vdc至390Vdc
- ◆ 最大输出功率： 800W
- ◆ 效率： 高达95%
- ◆ **全国产化比例： 部分型号已实现全国产化**
- ◆ 特点： 输入欠压保护
输出过流保护
短路保护
过压保护
过温保护
均流并流等功能
- ◆ 长 宽 高： 57.9×61×12.7mm

效率

95%

Q系列四分之一砖隔离模块电源



- ◆ 输入电压范围: 9-36Vdc
16-40Vdc
34-160Vdc
60-160Vdc
155-425Vdc
180-425Vdc
85-264Vac
- ◆ 输出电压范围: 3.3Vdc至390Vdc
- ◆ 最大输出功率: 400W
- ◆ 效率: 高达94%
- ◆ 全国产化比例: 部分型号已实现全国产化
- ◆ 特点: 输入欠压保护
输出过流保护
短路保护
过压保护
过温保护等功能
- ◆ 长 宽 高: 60.7×39.6×12.7mm

效率

94%

E系列八分之一砖隔离模块电源

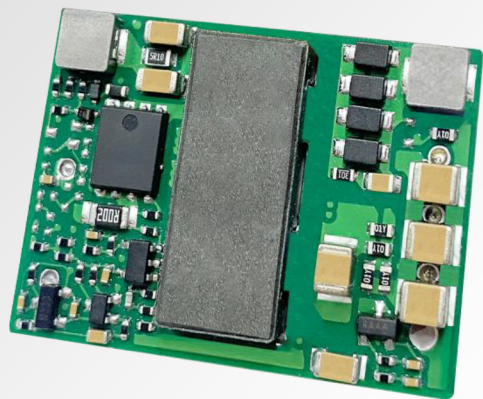
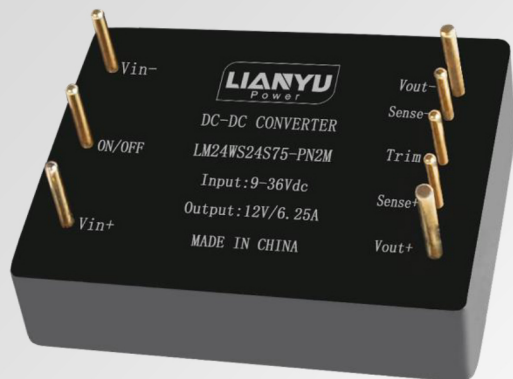


- ◆ 输入电压范围：9-36Vdc
16-40Vdc
- ◆ 输出电压范围：3.3Vdc至48Vdc
- ◆ 最大输出功率：300W
- ◆ 效率：高达94%
- ◆ **全国产化比例：部分型号已实现全国产化**
- ◆ 特点：输入欠压保护
输出过流保护
短路保护
过压保护
过温保护等功能
- ◆ 长 宽 高：60.7×25.7×12.7mm

效率

94%

S系列十六分之一砖隔离模块电源

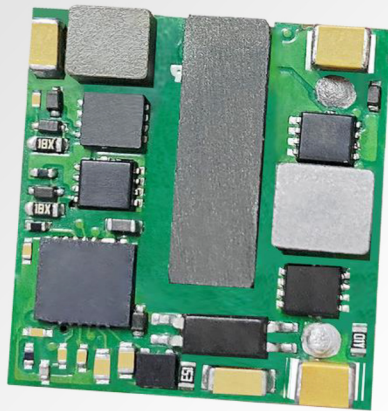


- ◆ 输入电压范围：9-36Vdc
16-40Vdc
180-425Vdc
- ◆ 输出电压范围：3.3Vdc至48Vdc
- ◆ 最大输出功率：100W
- ◆ 效率：高达93%
- ◆ **全国产化比例：部分型号已实现全国产化**
- ◆ 特点：输入欠压保护
输出过流保护
短路保护
过压保护
过温保护等功能
- ◆ 长 宽 高：35.8×25.7×12.7mm

效率

93%

D系列三十二分之一砖隔离模块电源



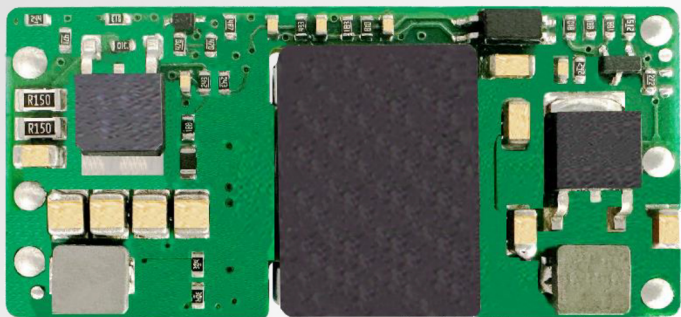
- ◆ 输入电压范围： 9-36Vdc
16-40Vdc
- ◆ 输出电压范围： 3.3Vdc至48Vdc
- ◆ 最大输出功率： 50W
- ◆ 效率： 高达91%
- ◆ **全国产化比例： 全系列已实现全国产化**
- ◆ 特点： 输入欠压保护
输出过流保护
短路保护
过压保护
过温保护等功能
- ◆ 长 宽 高： 26.19×21.7×12.7mm

效率

91%



T系列2x1英寸隔离模块电源

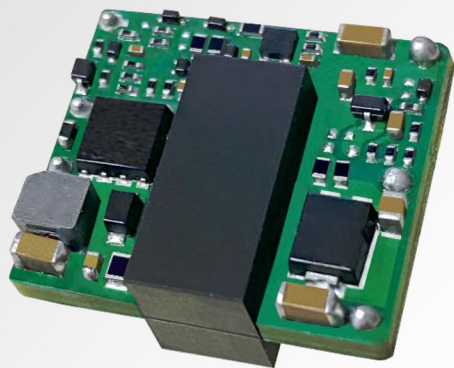


- ◆ 输入电压范围： 9-36Vdc
16-40Vdc
18-75Vdc
- ◆ 输出电压范围： 3.3Vdc至300Vdc
- ◆ 最大输出功率： 50W
- ◆ 效率： 高达92%
- ◆ 全国产化比例： 部分型号已实现全国产化
- ◆ 特点： 输入欠压保护
输出过流保护
短路保护
过压保护
过温保护等功能
- ◆ 长 宽 高： 50.8×25.4×12.7mm

效率

92%

Y系列1x1英寸隔离模块电源



- ◆ 输入电压范围： 9-36Vdc
16-40Vdc
18-75Vdc
- ◆ 输出电压范围： 3.3Vdc至300Vdc
- ◆ 最大输出功率： 30W
- ◆ 效率： 高达92%
- ◆ **全国产化比例： 全系列已实现全国产化**
- ◆ 特点： 输入欠压保护
输出过流保护
短路保护
过压保护
过温保护
单路双路输出可选等功能
- ◆ 长 宽 高： 25.4×25.4×12.7mm
(高度可选10/11mm)

效率

92%

N系列1x0.5英寸隔离模块电源

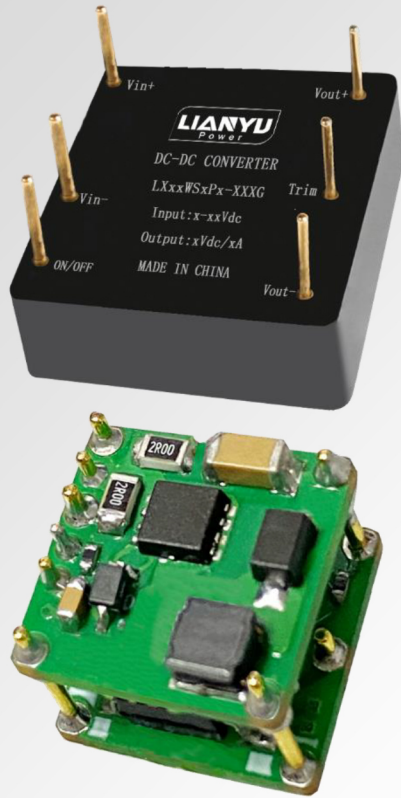


- ◆ 输入电压范围： 9-36Vdc
16-40Vdc
18-75Vdc
- ◆ 输出电压范围： 3.3Vdc至48Vdc
- ◆ 最大输出功率： 8W
- ◆ 效率： 高达88%
- ◆ **全国产化比例： 全系列已实现全国产化**
- ◆ 特点： 输入欠压保护
输出过流保护
短路保护
过压保护
过温保护
单路双路输出可选等功能
- ◆ 长 宽 高： 25.4×12.7×11mm

效率

88%

P系列0.5x0.5英寸隔离模块电源



- ◆ 输入电压范围： 9-36Vdc
16-40Vdc
- ◆ 输出电压范围： 3.3Vdc至48Vdc
- ◆ 最大输出功率： 5W
- ◆ 效率： 高达80%
- ◆ **全国产化比例： 全系列已实现全国产化**
- ◆ 特点： 输入欠压保护
输出过流保护
短路保护
过压保护
过温保护
单路双路输出可选等功能
- ◆ 长 宽 高： 12.7×12.7×10.8mm

效率

80%

国产替代系列

I系列超薄隔离模块电源

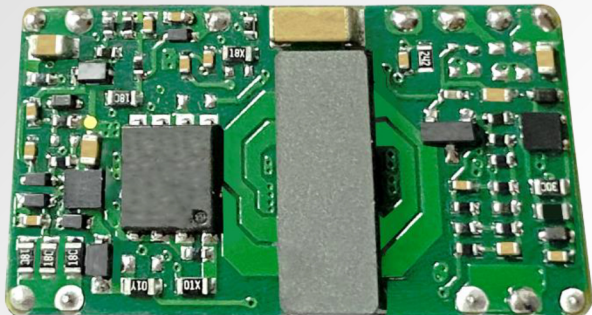


- ◆ 输入电压范围：9-36Vdc
16-40Vdc
8-80Vdc
- ◆ 输出电压范围：3.3Vdc至48Vdc
- ◆ 最大输出功率：50W
- ◆ 效率：高达91%
- ◆ **全国产化比例：全系列已实现全国产化**
- ◆ 特点：超薄8mm
 - 个别型号具有输入反接保护
 - 输入欠压保护
 - 输出过流保护
 - 短路保护
 - 过压保护
 - 过温保护
 - 单路双路三路输出可选
- ◆ **兼容法国GAIA (盖亚) MGDxx-10系列电源**
- ◆ 长 宽 高：40×26×8mm

效率

91%

G系列超薄隔离模块电源

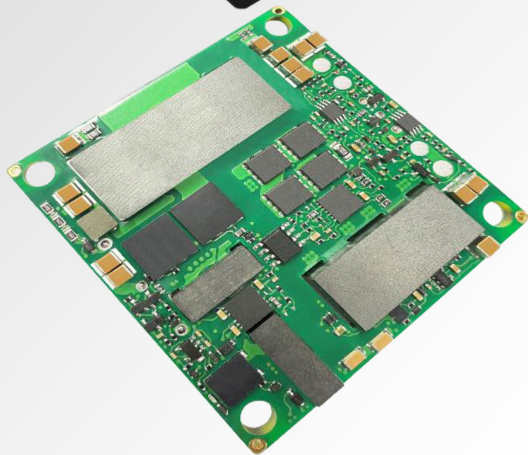
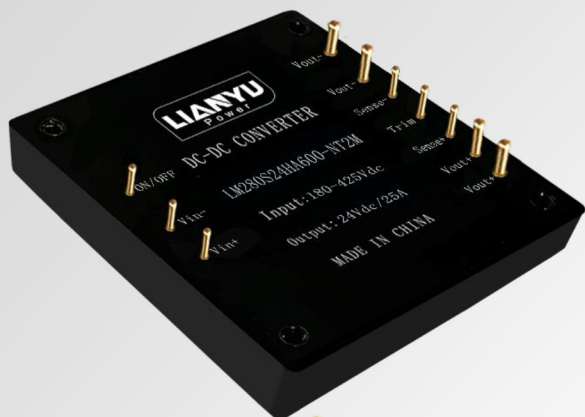


- ◆ 输入电压范围： 9-36Vdc
16-40Vdc
8-80Vdc
- ◆ 输出电压范围： 3.3Vdc至48Vdc
- ◆ 最大输出功率： 15W
- ◆ 效率： 高达89%
- ◆ 全国产化比例： 部分型号已实现全国产化
- ◆ 特点： 超薄7mm
输入欠压保护
输出过流保护
短路保护
过压保护
过温保护
单路双路输出可选
- ◆ 兼容法国GAIA (盖亚) MGDxx-04系列电源
- ◆ 长 宽 高： 32×19.3×7mm

效率

89%

替代TDK-Lambda PH300A280系列产品



- ◆ 输入电压范围： 180-425Vdc
- ◆ 输出电压范围： 5Vdc至48Vdc
- ◆ 最大输出功率： 600W
- ◆ 效率： 高达93%
- ◆ **全国产化比例： 部分型号已实现全国产化**
- ◆ 特点： 输入过欠压保护
输出过流保护
短路保护
过压保护
过温保护
- ◆ 长 宽 高： 57.9×61×12.7mm

效率

93%

定制产品

部分定制电源模块展示



NI60S60TH40-PT2H DC-DC非隔离系列产品

- ◆ 输入电压范围: 9-60Vdc
- ◆ 输出电压范围: 0~60Vdc
- ◆ 最大输出电流: 40A
- ◆ 效率: 96%
- ◆ 特点: 输入欠压保护, 输入过流保护、输出过压保护、过温保护、
- ◆ 替代Synqor NQ60W60HGx40产品
- ◆ 长 宽 高: 61*63.5*12.7mm
- ◆ 外壳材质: 铝

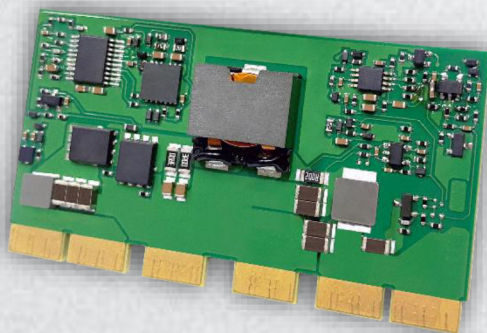


LX17-28T12650MM DC-DC定制电源模块

- ◆ 输入电压范围: 16-40Vdc
- ◆ 输出电压电流: Vo1: 50Vdc\5mA
Vo2: 12Vdc\400mA
Vo3: 6Vdc\2000mA
- ◆ 最大输出功率: 17W
- ◆ 效率: 83%
- ◆ 特点: 输入欠压保护、输入过流保护、输出过压保护、过温保护
- ◆ 外壳材质: 铝

NI24WS10R3X20-ROH DC-DC非隔离产品

- ◆ 输入电压范围: 9-36Vdc
- ◆ 输出电压范围: 1-60Vdc
- ◆ 最大输出电流: 20A
- ◆ 效率: 97%
- ◆ 特点: 输入欠压保护、输入过流保护、输出过压保护、过温保护
- ◆ 长 宽 高: 60*34*9.8mm



LI300S27X750-PT2H DC-DC定制车载电源模块

- ◆ 输入电压范围: 200-400Vdc
- ◆ 输出电压范围: 27Vdc
- ◆ 最大输出功率: 750W
- ◆ 效率: 91.5%
- ◆ 特点: 输入欠压保护、输入过流保护、输出过压保护、过温保护
- ◆ 长 宽 高: 240*174*55mm
- ◆ 外壳材质: 铝





部分定制电源模块展示



AM220WF24X150-POM
AC-DC模块电源

- ◆ 输入电压范围: 85-265Vac
- ◆ 输出电压电流: Vo1: 24V\3.5A
Vo2: 12V\4A
Vo3: 5V\3A
Vo4: -5V\0.6A
- ◆ 效率: 85%
- ◆ 长宽: 高: 220*120*26mm



LM28KS5X30-POM
DC-DC隔离电源模块

- ◆ 输入电压范围: 9-40Vdc
- ◆ 输出电压范围: 5Vdc
- ◆ 最大输出电流: 6A
- ◆ 效率: 88%
- ◆ 特点: 输入欠压保护、输入过流保护、输出过压保护、过温保护
- ◆ 长宽: 高: 32*21*12.7mm

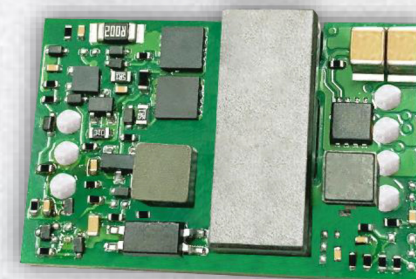
AM220WS22X500-PXM
隔离AC-DC/DC-DC双输入定制电源

- ◆ 输入电压范围: 18-36Vdc, 85-264Vac
- ◆ 输出电压范围: 22Vdc
- ◆ 最大输出功率: 500W
- ◆ 效率: 91%
- ◆ 特点: 输入欠压、过压保护、输出过压保护、输出过流保护、短路保护、过温保护
- ◆ 长宽: 高: 345*78*45mm
- ◆ 外壳材质: 铝



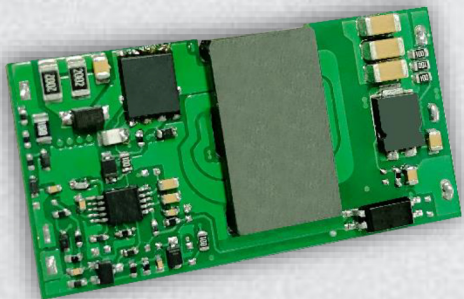
LM24D1205X40-PNM
双路输出模块电源

- ◆ 输入电压范围: 85-264Vac
- ◆ 输出电压范围: 390Vdc
- ◆ 最大输出电流: 2.1A
- ◆ 效率: 97%
- ◆ 特点: 输入欠压保护、输入过流保护、输出过压保护、过温保护
- ◆ 长宽: 高: 57.9*61*12.7mm
- ◆ 外壳材质: 铝





部分定制电源模块展示



LM28S12X15-POM
DC-DC隔离电源模块

- ◆ 输入电压范围: 16-40Vdc
- ◆ 输出电压范围: 12Vdc
- ◆ 最大输出功率: 15W
- ◆ 效率: 88%
- ◆ 替代COSEL的SUS10系列产品
- ◆ 长 宽 高: 39.2*21*6.5mm

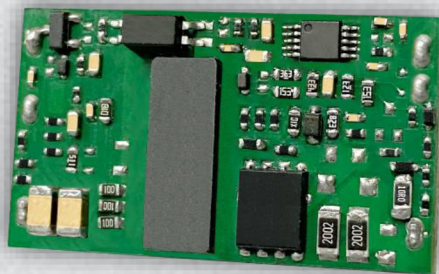


LM28S28X3600-POM
600W半砖并联模块

- ◆ 输入电压范围: 16-40Vdc
- ◆ 输出电压范围: 28Vdc
- ◆ 最大输出功率: 3600W
- ◆ 效率: 93.5%
- ◆ 特点: 6个28V\600W半砖并联, 输入欠压保护、输出过流保护、短路保护、过温保护、输入防反保护

LM24WS12X6-POM
DC-DC隔离电源模块

- ◆ 输入电压范围: 9-36Vdc
- ◆ 输出电压范围: 12V\0.5A
- ◆ 最大输出功率: 6W
- ◆ 效率: 88%
- ◆ 替代COSEL的SUS6系列产品
- ◆ 长 宽 高: 31.6*18.1*6.5mm

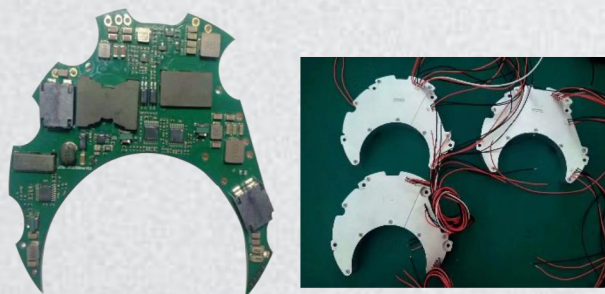


AM220WS390H800-PT2M
PFC模块电源

- ◆ 输入电压范围: 18-36Vdc
- ◆ 输出电压范围: Vo1: 12V\2.08A
Vo2: 5V\3A
- ◆ 特点: 输入欠压、过压保护、输出过压保护、输出过流保护、短路保护、过温保护
- ◆ 输出总功率: 40W
- ◆ 长 宽 高: 40*40*8mm
- ◆ 外壳材质: 铝

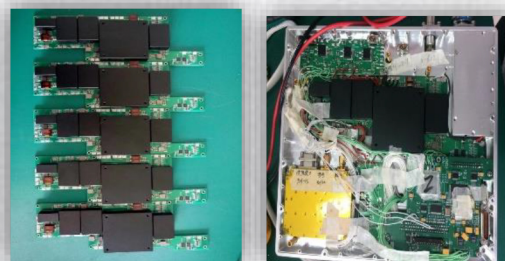


部分定制电源模块展示



LM26T051506X199-PNM 弹载模块电源

- ◆ 输入电压范围: 16.5-36Vdc
- ◆ 输出功率: 199W
- ◆ 输出电压范围: Vo1: 5V\6A
Vo2: ±15V\2A
Vo3: 6V\1A
Vo4: 26V\5A
- ◆ 效率: 89%
- ◆ 特点: 输入欠压保护、输出过流保护、短路保护、过温保护、输入防反接保护
- ◆ 外壳材质: 铝



LM28T30D125X334-PNM 五路模块电源

- ◆ 输入电压范围: 16-40Vdc
- ◆ 最大输出功率: 334W
- ◆ 输出电压电流: Vo1: +30Vdc\7A
Vo2: +5.5Vdc\12A
Vo3: +5.3Vdc\6A
Vo4: +12.5Vdc\2A
Vo5: -6Vdc\0.15A
- ◆ 效率: 90%
- ◆ 特点: 五路电压输出, 输出不共地输出互相隔离, 输入欠压、过压保护、输出过压保护、输出过流保护、短路保护、过温保护

LTG50-24T1706PEM 三路输出模块电源

- ◆ 输入电压范围: 18-36Vdc
- ◆ 输出电压电流: Vo1: 16Vdc\0.2A
Vo2: 6Vdc\1A
Vo3: 5.5Vdc\11.8A
- ◆ 最大输出功率: 50W
- ◆ 效率: 90%
- ◆ 特点: 输入欠压、过压保护、输出过压保护、输出过流保护、短路保护、过温保护
- ◆ 长宽高: 59.9*52.9*13mm
- ◆ 外壳材质: 铝



LM28T12D5X118-PNM 六路输出模块电源

- ◆ 输入电压范围: 16-30Vdc
- ◆ 输出电压电流: Vo1 : 12Vdc\0.5A
Vo2 : 12Vdc\5A
Vo3 : 8Vdc\1.5A
Vo4 : 5.5Vdc\3.5A
Vo5 : 5.5Vdc\5A
Vo6 : -5Vdc\1A
- ◆ 最大输出功率: 118W
- ◆ 效率: 89%
- ◆ 特点: 输入欠压、过压保护、输出过压保护、输出过流保护、短路保护、过温保护
- ◆ 长宽高: 70*80*14mm
- ◆ 外壳材质: 铝



合作客户



合作客户





合作共赢

THE END